

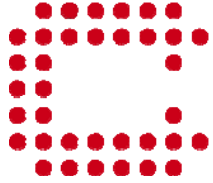


COELI POWER

NORDISK ELMARKNAD
- En okorrelerad investering

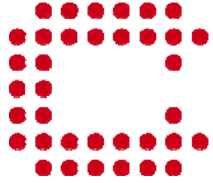


coeli



COELI POWER SURGE FUND

- Unik hedgefond med inriktning mot den Nordiska elmarknaden som styrs av andra faktorer än aktie- och obligationsmarknaden
- Total avkastning sedan 2007 är 56,61%. Svenska börsen har under samma period givit 19,49%
- 14 års förvaltarerfarenhet och utan något år med negativ avkastning
- Helt okorrelerad mot alla andra tillgångsslag och därmed ett utmärkt komplement till traditionella placeringar.

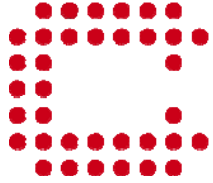


COELI POWER SURGE FUND FONDFÖRVALTARE

Henrik Wennberg (född 1966) har fjorton års erfarenhet av förvaltning av kapital på den nordiska kraftmarknaden. Henrik har utvecklat sin egen förvaltningsmetod som har varit framgångsrik på marknaden sedan den avreglerades.

Jukka Virtala (född 1960) har arbetat inom Skandinaviska kraftindustrin sedan 1980-talet. Vid sidan av sin framgångsrika track record som elhandlare har Jukka också en omfattande erfarenhet av att driva både vattenkraft och termiska produktionsenheter.

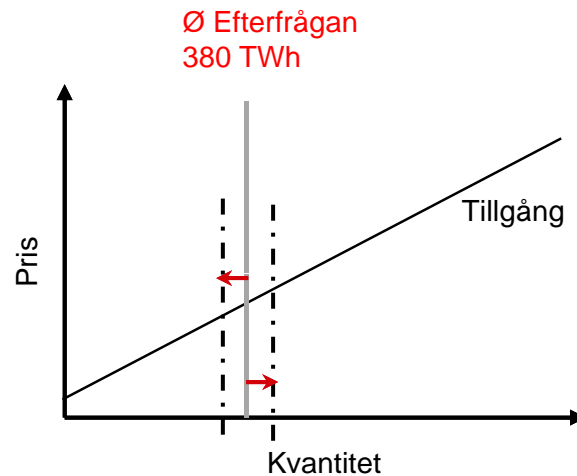
Mathias Wennberg (född 1972) har arbetat som förvaltare de senaste tre åren. Mathias har också 10 års erfarenhet som utvecklare av datorsystem.



THE NASDAQ OMX COMMODITIES EXCHANGE

Systempris och den finansiella marknaden

- Världens största och mest likvida börs för elderivat
- Exceptionell transparens skapar lika villkor för alla aktörer
- Reglerad börs och clearinginstitut baserad i Oslo och Stockholm
- Omsätter över 100 miljarder euro
- Terminkontrakt och optioner med upp till 5 års löptid



Systempris
24 timmar beräknad till ett dagligt genomsnitt

Källa: Coeli.



DEN NORDISKA ELMARKNADEN

Utbudssidan är den grundläggande nyckeln till elmarknaden

Produktions kostnad	Energi produktion	TWh	%	Geografisk översikt av energi produktionen			
-	Vind	8	2%		<input checked="" type="checkbox"/>		<input checked="" type="checkbox"/>
	Vatten H2O	209	55 %			<input checked="" type="checkbox"/>	<input checked="" type="checkbox"/>
	Kärnkraft	83	22%	<input checked="" type="checkbox"/>			<input checked="" type="checkbox"/>
+	Kol, Gas, Olja	80	21%	<input checked="" type="checkbox"/>	<input checked="" type="checkbox"/>		

Ø Efterfrågan =	380		<input checked="" type="checkbox"/>	<input checked="" type="checkbox"/>	<input checked="" type="checkbox"/>	<input checked="" type="checkbox"/>
			Finland	Danmark	Norge	Sverige

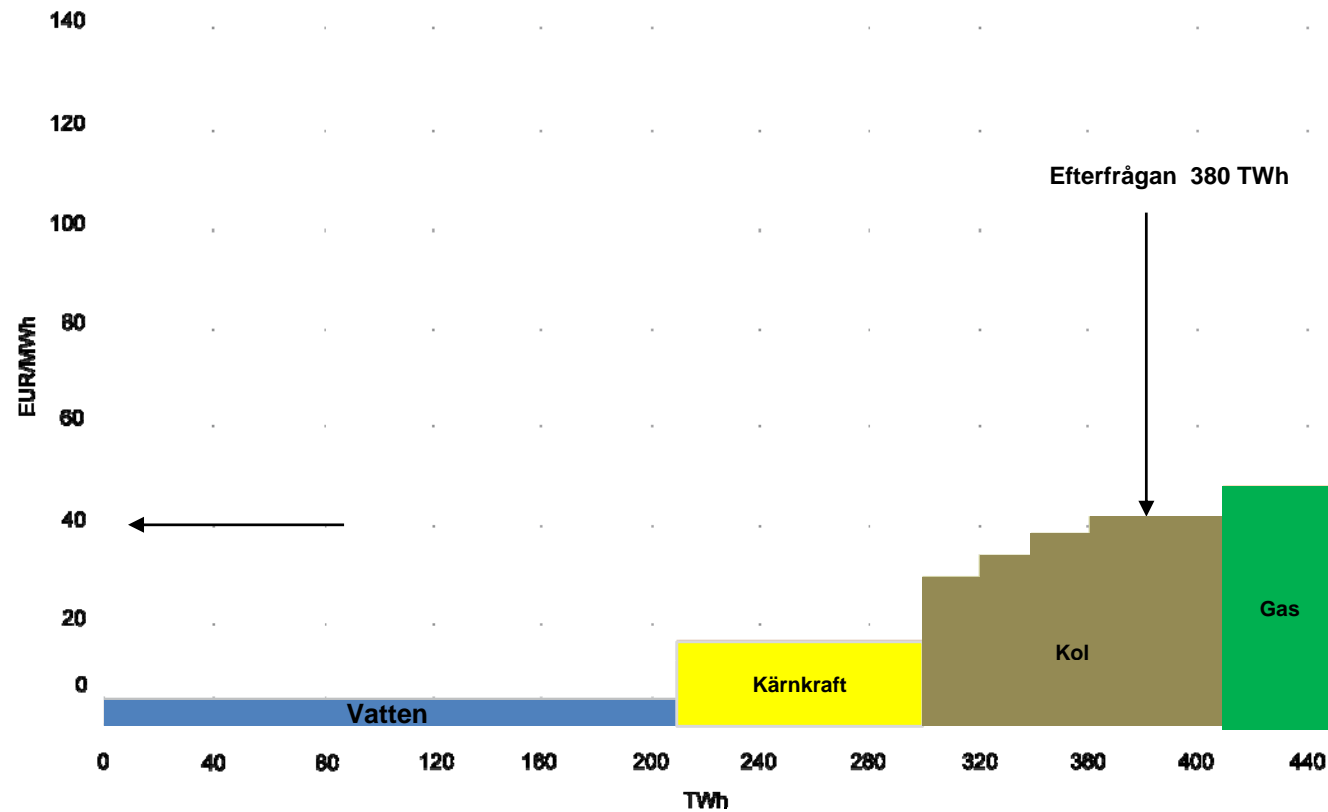


Källa: Coeli



DEN NORDISKA ELMARKNADEN

Tillgång och efterfrågan under ett normalt år

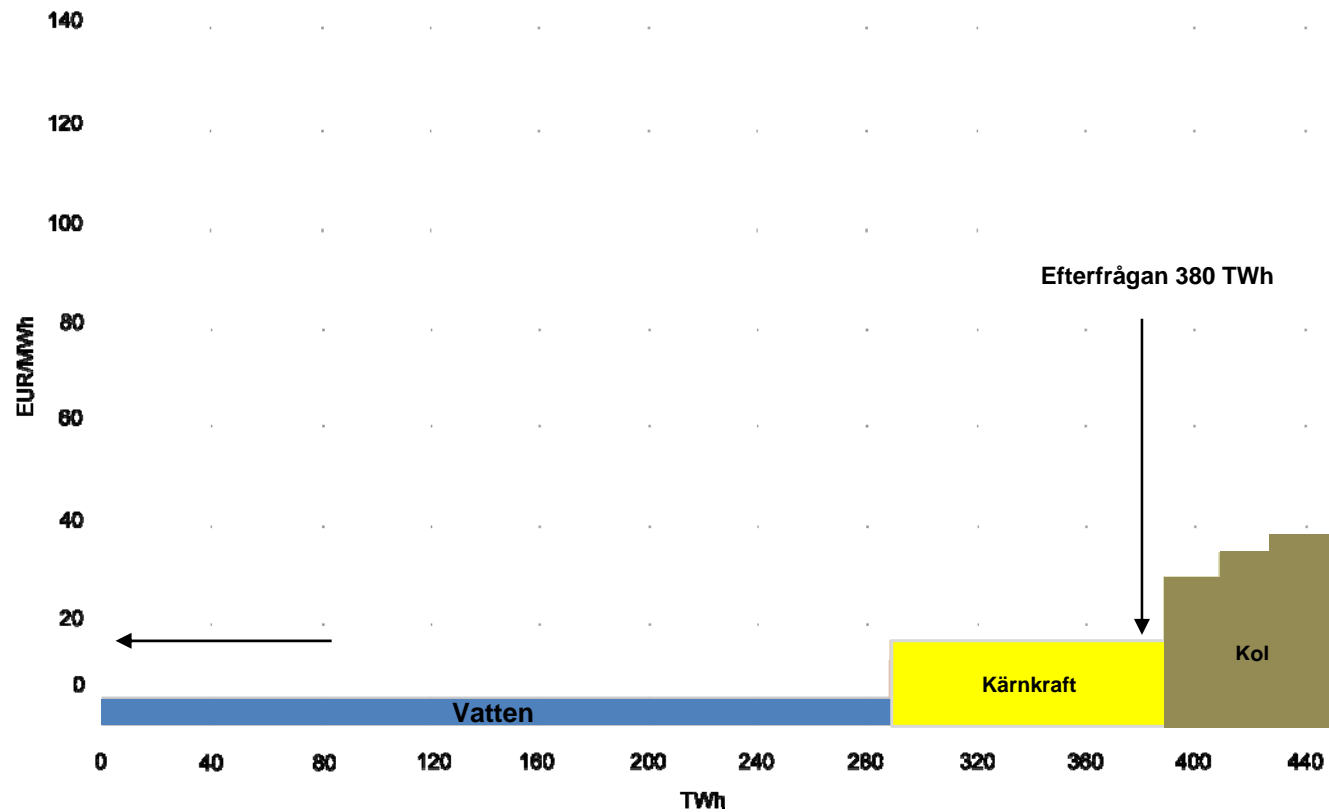


Källa: Coeli



DEN NORDISKA ELMARKNADEN

Tillgång och efterfrågan under ett vått år

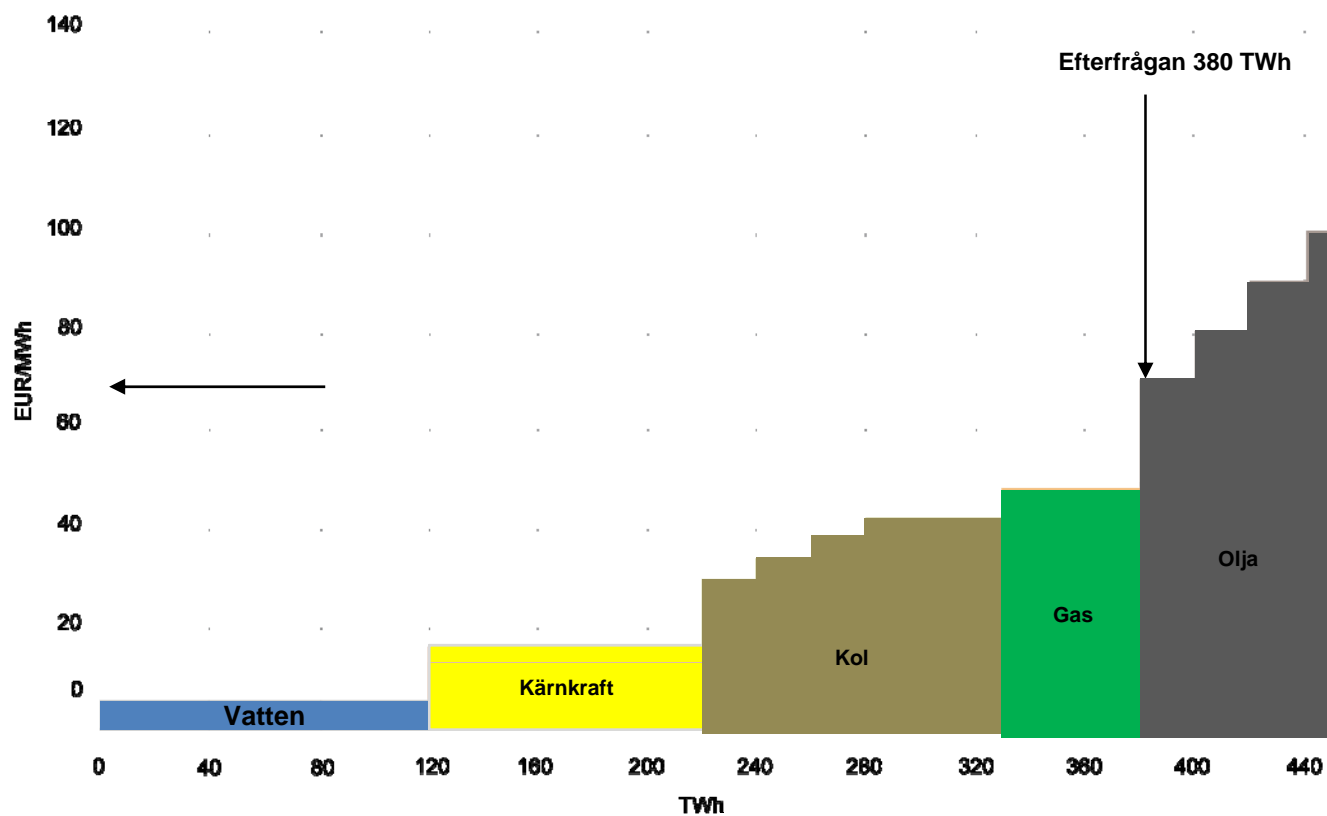


Källa: Coeli



DEN NORDISKA ELMARKNADEN

Tillgång och efterfrågan under ett torrt år



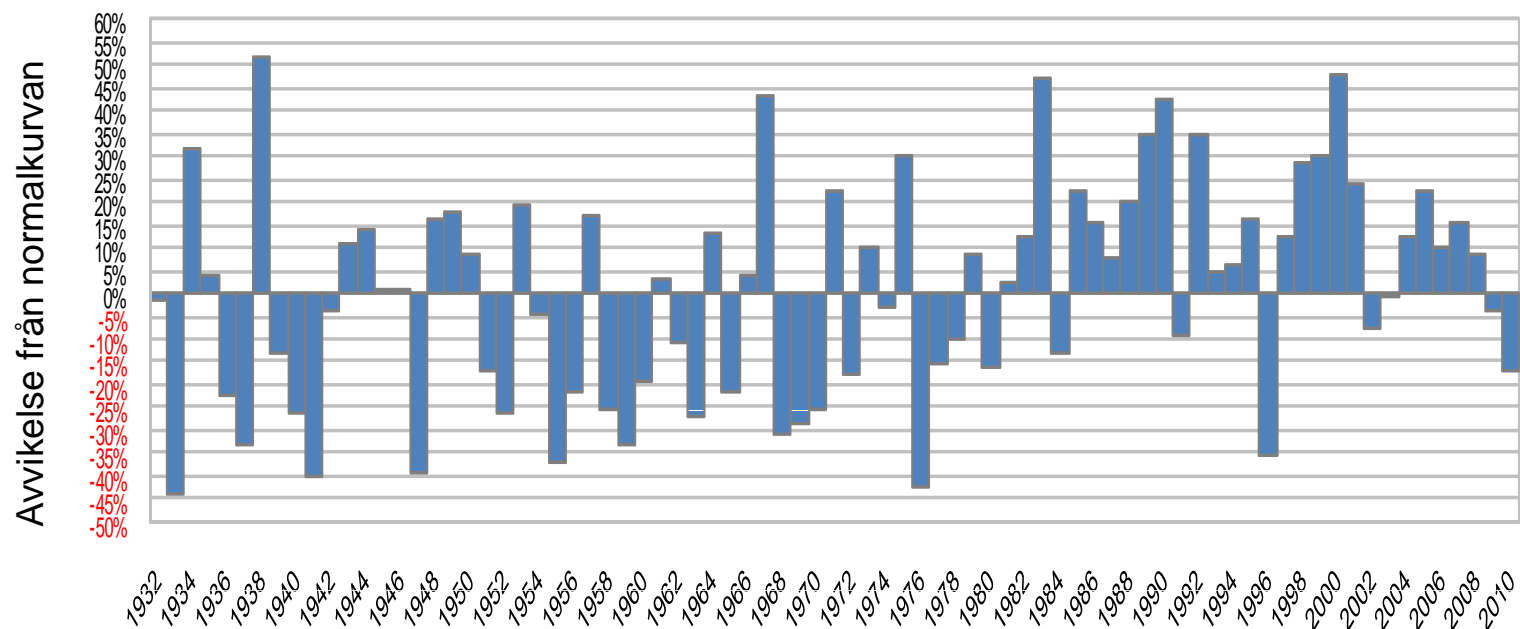
Källa: Coeli



VÄDRET - den centrala faktorn

Nederbörd i Norge och Sverige 1932-2010

- Variationen i vädret genererar prissvängningar och trender, dvs. möjligheter till handel



Källa: Coeli

coeli



VÄDRET – den centrala faktorn

Den hydrologiska balansen

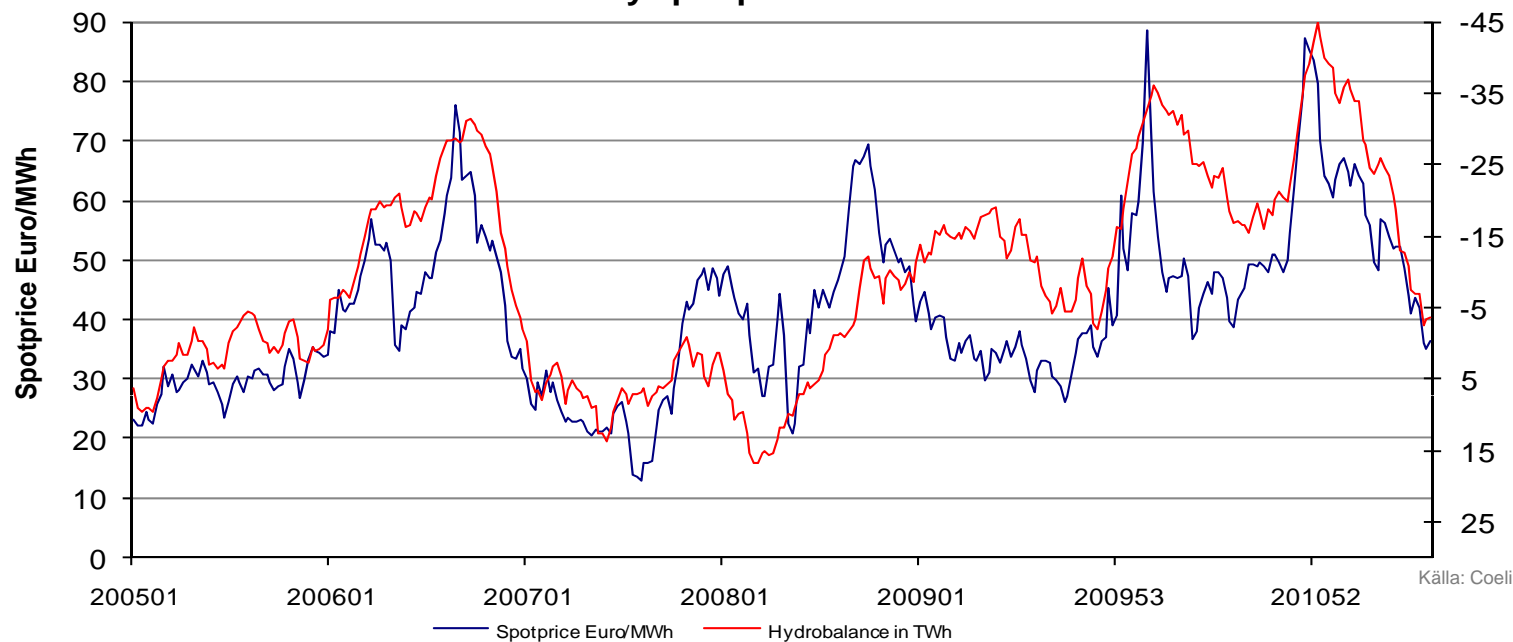
Den hydrologiska balansen bestäms av

- Vatten i reservoarer
- Snö i fjällen
- Grundvatten

Icke-hydrologiska parametrar

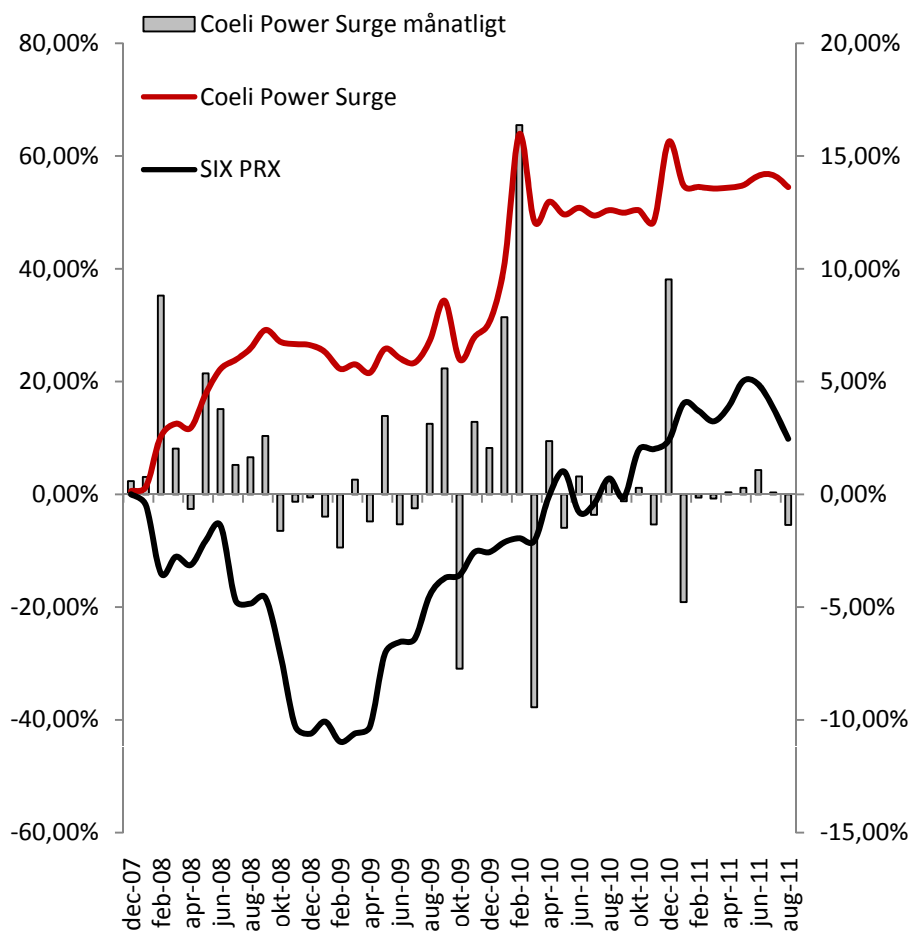
- Vind
- Kol, olja, gas och priset på utsläppsätter (koldioxid)
- Import / export kapaciteten i kraftnätet
- Prisnivåerna i omgivande länder

Correlation hydrobalance and weekly spotprice
Weekly spot price 2005-2011





COELI POWER SURGE SEDAN FONDENS START



Nyckeltal Coeli Power Surge (EUR)

Total Avkastning 01.12.2007 - 31.8.2011	54,49%
Genomsnittlig årsavkastning	12,30%
Standardavvikelse	14,54%
Sharpekvot	0,76
% Positiva Månader	57,78%
Bästa / Sämsta månad	16,37% / -9,44%
Max Drawdown	-9,44%
Korrelation med SIX PRX	-0,06

Avkastning	2007	2008	2009	2010	2011
JAN		0,77%	-0,99%	7,86%	-4,78%
FEB		8,81%	-2,36%	16,37%	-0,14%
MAR		2,03%	0,65%	-9,44%	-0,18%
APR		-0,65%	-1,20%	2,36%	0,09%
MAY		5,36%	3,48%	-1,48%	0,29%
JUN		3,78%	-1,33%	0,79%	1,07%
JUL		1,31%	-0,62%	-0,91%	0,08%
AUG		1,65%	3,12%	0,64%	-1,36%
SEP		2,59%	5,59%	-0,30%	
OCT		-1,62%	-7,73%	0,29%	
NOV		-0,33%	3,22%	-1,33%	
DEC	0,58%	-0,14%	2,05%	9,53%	
År	0,58%	25,73%	3,23%	24,48%	-4,94%

Historisk avkastning är ingen garanti för framtida avkastning. De pengar som placeras i fonderna kan både öka och minska i värde och det är inte säkert att du får tillbaka hela det insatta beloppet. För fullständig information se faktablad och fondbestämmelser för respektive fond. Coeli reserverar sig för eventuella fel.

coeli



HENRIK WENNBERGS TRACK RECORD FRÅN DEN NORDISKA ELMARKNADEN

EUR	JAN	FEB	MAR	APR	MAY	JUN	JUL	AUG	SEP	OCT	NOV	DEC	YTD
2011-Plenum Power Surge / Coeli	-4,78%	-0,14%	-0,18%	0,09%	0,29%	1,07%	0,08%						-3,62%
2010-Plenum Power Surge	7,86%	16,37%	-9,44%	2,36%	-1,48%	0,79%	-0,91%	0,64%	-0,30%	0,29%	-1,33%	9,53%	24,48%
2009-Plenum Power Surge	-0,99%	-2,36%	0,65%	-1,20%	3,48%	-1,33%	-0,62%	3,12%	5,59%	-7,73%	3,22%	2,05%	3,23%
2008-Plenum Power Surge	0,77%	8,81%	2,03%	-0,65%	5,36%	3,78%	1,31%	1,65%	2,59%	-1,62%	-0,33%	-0,14%	25,72%
2007-Plenum Power Fund	1,05%	-0,21%	2,03%	0,14%	0,65%	1,84%	0,71%	0,67%	-0,68%	3,00%	-1,82%	0,57%	8,15%
2006-Plenum Power Fund	1,90%	3,89%	3,10%	-3,84%	0,66%	3,52%	3,18%	-0,77%	-1,42%	-2,04%	1,66%	0,86%	10,87%
2005-Markedskraft Elixir	11,83%	-3,37%	2,43%	2,19%	-0,68%	2,56%	-2,65%	-0,17%	Start-up Plenum			-0,20%	11,97%
2004-Markedskraft Elixir	Start-up Elixir					-0,06%	-1,67%	-1,16%	1,07%	-1,39%	2,19%	9,23%	8,06%
2003-Markedskraft managed account	-2,57%	12,87%	-2,75%	5,88%	-8,02%	-0,60%	10,51%	-1,24%	-0,32%	-4,65%	-0,14%	6,50%	14,21%
2002-Markedskraft managed account	0,53%	6,06%	1,33%	0,16%	5,80%	0,59%	2,33%	4,39%	1,66%	10,10%	12,86%	-1,19%	53,55%
2001-Markedskraft managed account	6,88%	11,29%	18,83%	-0,01%	9,96%	2,22%	4,25%	0,25%	4,66%	8,00%	-1,78%	5,36%	94,20%
2000-Markedskraft managed account	8,02%	0,63%	-0,37%	-9,58%	-4,26%	1,91%	58,97%	-5,03%	19,69%	-3,23%	-4,48%	-2,53%	55,55%
1999-Uppsala Energi	N/A	N/A	N/A	N/A	N/A	N/A	N/A	N/A	N/A	N/A	N/A	N/A	14,92%
1998-Uppsala Energi	N/A	N/A	N/A	N/A	N/A	N/A	N/A	N/A	N/A	N/A	N/A	N/A	19,80%
1997-Uppsala Energi	N/A	N/A	N/A	N/A	N/A	N/A	N/A	N/A	N/A	N/A	N/A	N/A	19,31%
Average for month	2,77%	4,89%	1,61%	-0,41%	1,07%	1,36%	6,29%	0,21%	3,25%	0,07%	1,00%	2,73%	

Ovanstående avkastningsstatistik avser den faktiska månatliga avkastningen genererad av Henrik Wennberg från hans tidigare förvaltningsuppdrag sedan 1997.

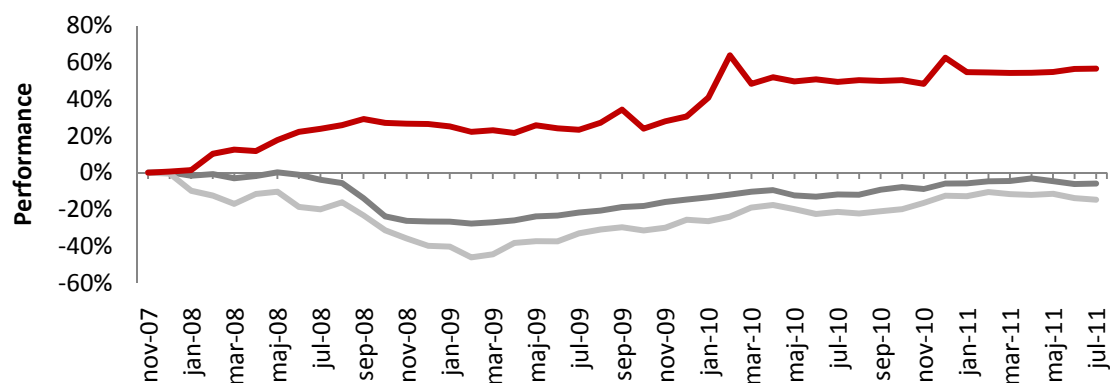
Active months		131	
Average for month	2,11%		
Average positive return	4,90%	79	60%
Average negative return	-2,12%	52	40%
Above 5%	25	19%	
Below - 5%	5	4%	

Source: Coeli



COELI POWER SURGE FUND

Låg samvariation med andra tillgångsslag



— Dow Jones Credit Suisse AllHedge Index (EUR) — MSCI World (EUR) — Coeli Power Surge (EUR)

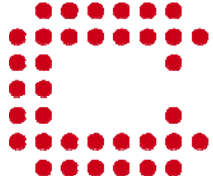
Correlation to MSCI World Index 0,11
 Correlation to DJ CS HF Index 0,13

Annualized

Volatility Coeli Power Surge Fund 14,65%
 Volatility MSCI World Index 16,89%
 Volatility DJ CS HF Index 9,71%

Source: Coeli, Bloomberg, Dow Jones/Credit Suisse





COELI POWER (SEK)

Villkor

- Teckning och inlösen: Dagligen
- Minsta teckningsbelopp: 50 000 kr vid första teckningstillfället, därefter 5 000 kr
- Jämförelseindex: OMRX Treasury Bill Index
- Fast förvaltningsavgift: 2 %
- Rörlig förvaltningsavgift: 20 % av avkastningen över jämförelseindex
- Startdatum: September 2011
- Förvaringsinstitut: Swedbank
- Revisor: PwC
- Tillsynsmyndighet: Finansinspektionen